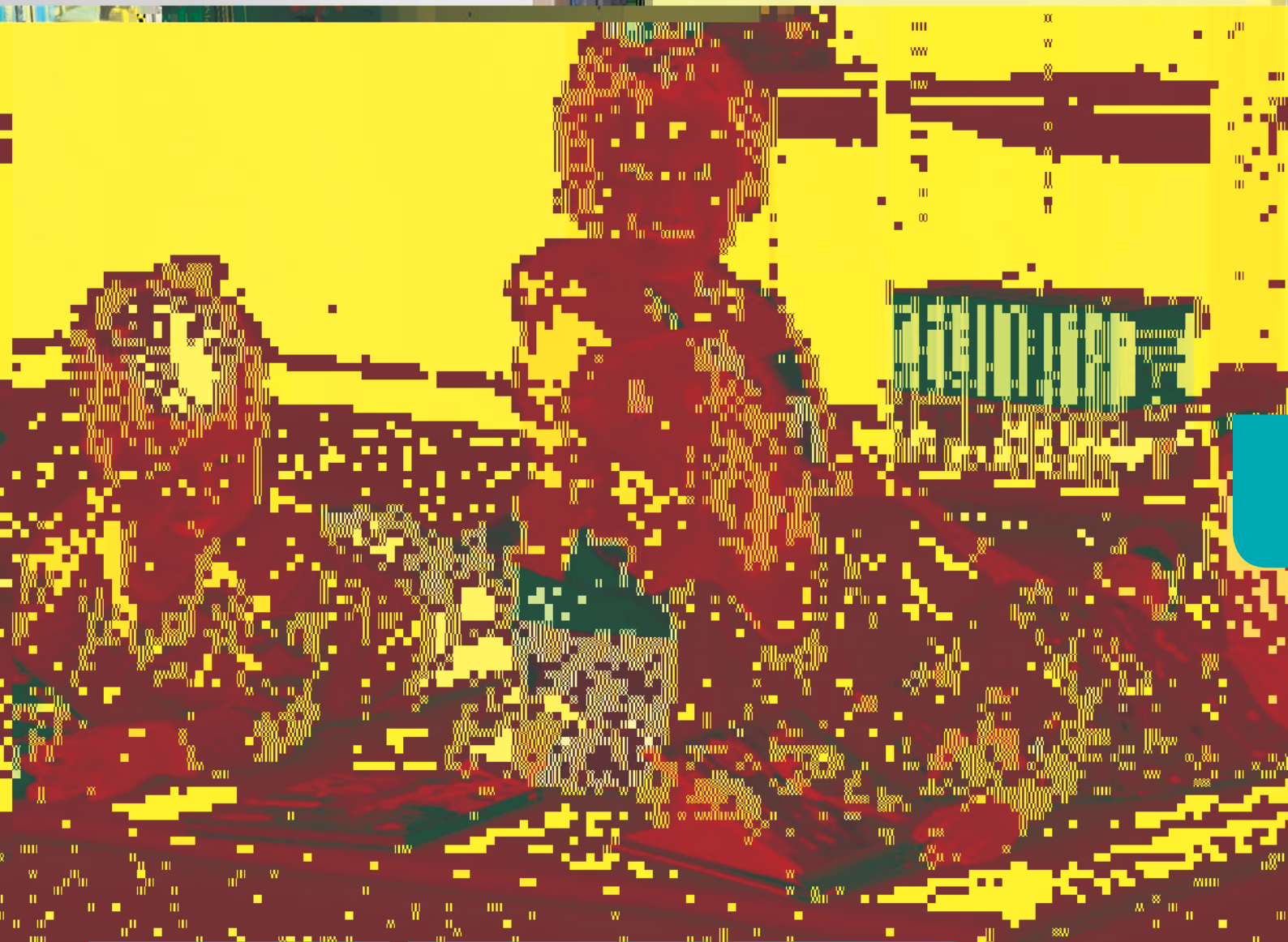


# LESERÄUME



# Bücherwagen

## Lesezeit!

Lesen fördert die kognitive und sprachliche Entwicklung der Kinder!

Dank unserer mobilen Bücherwagen sind Ihre Leseschätze immer dort, wo sie genutzt werden - geschützt und griffbereit.



### Wendebibliothek

- Diese mobile, beidseitig nutzbare Wendebibliothek auf Rollen bietet Platz für jede Menge Bücher.
- Die schrägen Ablagen auf der einen Seite bieten eine gute Übersicht und sogar großformatigen Bilderbüchern Platz. Die Regale auf der Rückseite sind Ablage für Bücher, Spiele, CDs und vieles mehr.

Maße B/H/T: 102 x 94 x 50 cm

KWB1-D 561,00 / **667,59 €**



**NEU**



### Mobile Klappbibliothek

- Diese mobile und flexible Aufbewahrungslösung ist so genial wie einfach. Das Doppelregal ist fahrbar und kann je nach Bedarf aufgeklappt oder zusammengeklappt aufgestellt werden. Ist die Lesestunde beendet, kann man die Bibliothek einfach und schnell wegschieben.

- Kleine Bibliothek: je Seite 1 verstellbarer Einlegeboden  
Maße B/H/T: 80 x 93 x 64 cm

**WK 23** 448,00 / **533,12 €**

- Mittlere Bibliothek: je Seite 2 verstellbare Einlegeböden  
Maße B/H/T: 80 x 128 x 64 cm

**WK 24** 547,00 / **650,93 €**

- Große Bibliothek: je Seite 3 verstellbare Einlegeböden  
Maße B/H/T: 80 x 168 x 64 cm

**WK 24XL** 617,00 / **734,23 €**



Rückansicht der Wendebibliothek

# Bücherwagen

## Leseratte "Mini"

Durch die niedrige Höhe können die Kleinen ganz einfach an die Bücher kommen und selbstständig entscheiden, welches Buch sie anschauen möchten.

Maße B/H/T: 76 x 60,5 x 55 cm, mit 4 Fächern

**BW2-00** # 269,00 / **320,11 €**

Maße B/H/T: 110 x 60,5 x 55 cm, mit 6 Fächern

**BW3-00** # 325,00 / **386,75 €**



Farbige  
Seitenwangen  
auf Wunsch  
45,00 / 53,55 €  
je Wagen

## Leseratte "Midi"

Diese Wagen haben die perfekte Höhe für Vorschulkinder. In den praktischen Schüben lassen sich zudem viele nützliche Sachen verstauen.

Maße B/H/T: 76 x 86 x 55 cm, 4 Fächer und 4 InBoxen "M"

**BW2-22CS** # 335,00 / **398,65 €**

Maße B/H/T: 110 x 86 x 55 cm, 6 Fächer und 6 InBoxen "M"

**BW3-22CS** # 370,00 / **440,30 €**

Maße B/H/T: 76 x 86 x 55 cm, 4 Fächer und 2 InBoxen "L"

**BW2-21CS** # 314,00 / **373,66 €**

Maße B/H/T: 110 x 86 x 55 cm, 6 Fächer und 3 InBoxen "L"

**BW3-21CS** # 335,00 / **398,65 €**



## Bücherbank

Eine praktische Sitzgelegenheit zum Lesen und Entspannen. Mit 6 Fächern unten und 3 Fächern oben ist diese Bücherbank ein echter Blickfang und kann in jeden Raum geschoben werden.

Maße B/H/T: 104 x 63 x 73 cm, Sitzhöhe 38 cm

**BB 63** 897,00 / **1.067,43 €**



Rückseite mit  
drei offenen Fächern



Leseräume

# Bücherwagen

## Büchertürme

Flexibel einsetzbarer Turm für Ihre Bücherei. Da Bücher und Ordner sehr schwer sein können, stehen die Türme auf einem fest verschweißten Stahlgestell mit 4 Schwerlastdoppelrollen, 2 davon sind feststellbar. Maße B/H/T: 52 x 164,5 x 64 cm

### Einseitig

64 cm tief, von einer Seite nutzbar, in verschiedenen Ausführungen:

Turm mit 3 Einlegeböden

**BT-40H** 437,00 / **520,03 €**

Turm mit 1 Seitenwand Prospekthalter, bitte ergänzen: "R" oder "L" für die Seite

**BT-40HP..** 505,00 / **600,95 €**

Turm mit 2 Seitenwand Prospekthaltern, an beiden Stirnseiten 1 Halter

**BT-40H2P** 561,00 / **667,59 €**

Turm mit 3 Doppelgarderobenhaken, bitte ergänzen: "R" oder "L" für die Seite

**BT-40HG..** 459,00 / **546,21 €**

Turm mit 6 Doppelgarderobenhaken, an beiden Stirnseiten 3 Haken

**BT-40H2G** 478,00 / **568,82 €**

Turm mit 3 Doppelgarderobenhaken links und 1 Seitenwand Prospekthalter rechts

**BT-40HPG** 527,00 / **627,16 €**



### Doppelseitig

von beiden Seiten nutzbar, je Seite 31 cm Nutzfläche, in verschiedenen Ausführungen:

Turm mit 6 Einlegeböden

**BT-40HD** 437,00 / **520,03 €**

Turm mit 1 Seitenwand Prospekthalter, bitte ergänzen: "R" oder "L" für die Seite

**BT-40HDP..** 505,00 / **600,95 €**

Turm mit 2 Seitenwand Prospekthaltern, an beiden Stirnseiten 1 Halter

**BT-40HD2P** 561,00 / **667,59 €**

Turm mit 3 Doppelgarderobenhaken, bitte ergänzen: "R" oder "L" für die Seite

**BT-40HDG..** 459,00 / **546,21 €**

Turm mit 6 Doppelgarderobenhaken, an beiden Stirnseiten 3 Haken

**BT-40HD2G** 478,00 / **568,82 €**

Turm mit 3 Doppelgarderobenhaken links und 1 Seitenwand Prospekthalter rechts

**BT-40HDPG** 527,00 / **627,16 €**



## Präsentationswagen

Dieser Wagen ist das Highlight jeder Bibliothek. Mit insgesamt 18 Fächern bekommen Sie genügend Lese- und Lernmaterial unter.

Fachinnenmaße oben B/H/T:  
27 x 17 x 27 cm

6 Präsentationsfächer mit Acrylblende  
Maße je Fach B/H/T: 52 x 35 x 5 cm

4 Offene Fächer an je 2 Seiten  
Maße je Fach B/H/T: 37 x 34,5 x 29 cm  
Maße B/H/T: 73 x 105 x 60 cm

**BW-SH103** 561,00 / **667,59 €**



## Bücherkiste "cuBe"

Die fahrbare Kiste hat 4 Fächer auf der Oberseite, 2 weitere Fächer für Bücher auf 2 Seiten. Die anderen beiden Seiten sind geschlossen. Fachinnenmaße oben B/H/T: 27 x 17 x 27 cm  
Maße B/H/T: 60 x 72 x 60 cm

**BTFE-LF** 269,00 / **320,11 €**



# Bücheraufbewahrung



## Materialkiste

mit 4 Fächern, fahrbar  
 Maße B/H/T: 60 x 32 x 60 cm  
 Fachinnenmaß B/T: ca. 27 x 27 cm  
**0606 717 00 98,00 / 116,62 €**



## Spielkiste

oben mit 6 Fächern für Bücher oder Baumaterialien.  
 Inklusive 2 Rollkästen mit Deckel und Polsterauflage.  
 Maße B/H/T: 75 x 66 x 75 cm  
**0606 716 00 492,00 / 585,48 €**



## Bücher- und Servierwagen

aus Massivholz, oben und unten mit Aufkantung.  
 Mittig ein fester Boden.  
 Maße B/H/T: 70 x 86 x 40 cm

**115 951 00 227,00 / 270,13 €**



Leseräume



## Bücherhängeregale

Präsentieren Sie Ihre Lieblingsbücher!  
 Durch die Plexiglasaufkantung sind immer alle Titel zu sehen. Die Stange hält die Bücher an der richtigen Position.

2 Ablagen, Maße B/H/T: 78 x 60 x 13 cm

**WBR-2 234,00 / 278,46 €**

1 Ablage, Maße B/H/T: 78 x 33 x 13 cm

**WBR-1 122,00 / 145,18 €**

**NEU**

WBR-2

WBR-1

# Bücheraufbewahrung

## Leseräume sinnvoll einrichten

Schaffen Sie eine gemütliche und einladende Atmosphäre und richten Sie Ihr Bücherregal zum Geschichten vorlesen und Träumen ein.



## Büchertrog mit Seitenwangen

mit 4 Fächern

Maße B/H/T: 110 x 64 x 50 cm

**BM 3 64** 250,00 / **297,50 €**



## Büchertrog fahrbar mit 9 Fächern

mit 4 großen Fächern oben und 5 senkrechten Fächern unten

Maße B/H/T: 110 x 64 x 50 cm

**BM 4 64** 572,00 / **680,68 €**



## Büchertrog mit Seitenwangen

mit 4 Fächern

Maße B/H/T: 70 x 64 x 70 cm

**BM 1 64** 240,00 / **285,60 €**



## Büchertrog mit Stahlgestell

mit 4 Fächern und 30 x 30 mm Stahlgestell in RAL 9006

Maße B/H/T: 70 x 64 x 70 cm

feststehend

**BM 2 64** 345,00 / **410,55 €**

fahrbar auf 4 Rollen, 2 davon feststellbar

**BM 2 64F** 390,00 / **464,10 €**

## Besonders stabil und standfest!

Alle Bücherregale haben vollverschweißte Stahlprofilrohre, deren Oberfläche schlagfest pulverbeschichtet ist. Die 19 mm starken Böden liegen auf Stahlträgern. Optional können Sie auch Schrägablagen mit Acrylglasaufkantung bestellen. Für freistehende Regale bieten wir Abschlussblenden im passenden Dekor an.

### Modell einseitig, wandstehend

32 cm tiefe Böden (Ordertiefe), Aufkantung hinten, inklusive 5 Böden je lfd. Meter, 200 cm hohe Seitenholme

#### Grundelement

Maße B/H/T: 101 x 200 x 32 cm

**BR E** 331,00 / **393,89 €**

### Anbauelement

zum Erweitern der Regalwand

Maße B/H/T: 98 x 200 x 32 cm, inklusive 5 Böden

**BR EA** 269,00 / **320,11 €**

weitere Böden, komplett mit Stahlrahmen

**BR EB** 44,00 / **52,36 €**

### Inneneckelement

Hier bleibt keine Ecke ungenutzt. Mit 5 Tragrahmen und 5 Eckböden, komplett, ohne Seitenstative  
Maße B/H/T: 48 x 200 x 48 cm, Anstellseite 32 cm

**BRE-ET** 235,00 / **279,65 €**



### Schrägablage mit Acrylglasaufkantung

1 Stück, für einseitiges Regal

**BRE SA** 51,00 / **60,69 €**

### Modell doppelseitig, freistehend

50 cm tiefe Böden mit Mittelsteg und Stahlunterbau, inklusive 5 Böden je lfd. Meter, 200 cm hohe Seitenholme

#### Grundelement

Maße B/H/T: 101 x 200 x 50 cm

**BR D** 403,00 / **479,57 €**

### Anbauelement

zum Erweitern der Regalwand

Maße B/H/T: 98 x 200 x 50 cm, inklusive 5 Böden

**BR DA** 343,00 / **408,17 €**

weitere Böden, komplett mit Stahlrahmen

**BR DB** 55,00 / **65,45 €**

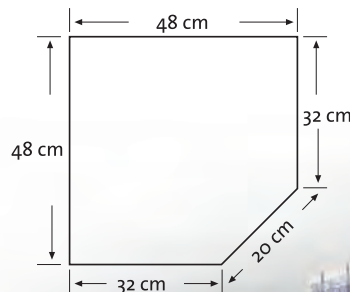
### Abschlussblenden

1 Stück, für einseitiges Regal

**BRE AB** 28,00 / **33,32 €**

1 Stück, für doppelseitiges Regal

**BRD AB** 38,00 / **45,22 €**



Wandmontage  
30,00/35,70\*€

Farbwahl nötig!  
Tabellen 1, 6 ab Seite 3

Leseräume



# Bücherregale

## Stollenbücherregal

Mit unseren Stollenregalen ist Ihre Bibliothek perfekt eingerichtet. Mit den stabilen Massivholzstollen können Sie farbige Akzente setzen und lassen so eine gemütliche Leseatmosphäre entstehen. Alle Böden und Oberböden sind aus 19 mm beidseitig melaminharzbeschichteter Dreischicht-Fein-Spanplatte gefertigt. Die Bücherregale sind mit einer Mittelwand und verstellbaren Einlegeböden ausgestattet.



## Leseräume erschaffen!

### Bibliotheksregal niedrig

Maße B/H/T: 106 x 94 x 34 cm, mit 2 Einlegeböden

0609 901 00 317,00 / **377,23 €**

### Bibliotheksregal mittel

Maße B/H/T: 106 x 137 x 34 cm, mit 4 Einlegeböden

0614 901 00 429,00 / **510,51 €**

### Bibliotheksregal hoch

Maße B/H/T: 106 x 180 x 34 cm, mit 6 Einlegeböden

0618 901 00 511,00 / **608,09 €**



## Buchstütze

aus 5 mm Draht verzinkt, stehend oder hängend einsetzbar, passend für 19 mm dicke Böden

BST 8,00 / **9,52 €**



## 1 Einlegeboden

Mehrpriis pro Boden. Maße B/T: 48 x 32 cm

KEB-77 21,00 / **24,99 €**



## Schräglage

Mehrpriis für Schräglage anstatt Einlegeboden, mit 40 mm hoher Kunstglasaufrichtung.

Maße B/T: 48 x 38 cm

SA 49,00 / **58,31 €**





# Sitzen in der Lesecke



## Computertisch

Passt in jede Ecke! Der mobile Computertisch findet überall einen Platz. Die hintere Ecke dient als Kabelausslass. Auch super als Gruppenplatz stellbar, da 4 Stück zusammen ein Quadrat ergeben.

Maße B/H/T: 70 x 64 x 70 cm

**TIC-64** 295,00 / **351,05 €**

## ERGOSTAR Drehstuhl

Sitzschale aus doppelwandig geblasenem Kunststoff. Chromgestell mit verdecktem Gaslift. Fahrbar mit 5 Rollen. Sitzschale ist in 9 Farben lieferbar. Bitte geben Sie die gewünschte Schalenfarbe bei Ihrer Bestellung mit an.

Mit Rollen, höhenverstellbar von 42 – 55 cm

**STK-ESRC..** Preis auf Anfrage

Feststehend mit 5 Gleitern, höhenverstellbar von 40 – 53 cm

**STK-ESGC..** Preis auf Anfrage

## Lesestrecke

In den 5 großen Fächern unter der Sitzfläche ist genügend Platz für Bildergeschichten, Spiele und Märchenbücher. Die Sitzfläche lädt zum entspannten Lesen, Lernen und gemeinsam Träumen ein.

Im mittleren Bücherregal kann man die Lesefavoriten zwischen den zwei Sitzpolstern stehend präsentieren. So findet garantiert jedes Kind das richtige Buch. Inklusive: 2 Sitzpolster, Bücherregal oben mit 2 Ablagefächern.

Maße B/H/T: 249 x 55 x 40 cm, Sitzhöhe inkl. Polster 39 cm

**LEST-SET** 640,00 / **761,60 €**

Sitzregal einzeln

Maße B/H/T: 102 x 35 x 40 cm

**LEST 0204-2** 239,00 / **284,41 €**

Bücherregal mit Ablage

Maße B/H/T: 45 x 55 x 40 cm

**LEST 4555-1** 195,00 / **232,05 €**

**NEU**

Farbwahl  
nötig!

Tabellen 1, 8, 14  
ab Seite 3

Set: LEST-SET

LEST 0204-2

LEST 4555-1

LEST 0204-2

# Sitzen in der Lesecke

## Entspanntes Lesen erleben!

### Chillout-Bag Banana

Die Sitzsackbanane ist einfach klasse! Sitzen, liegen, lümmeln und natürlich entspannen. Der Bezug ist abnehmbar und bei 30° C waschbar.

Maße B/H/T: 115 x 40 x 57 cm

6104.. # 123,00 / **146,37 €**



Farbwahl  
nötig!

Tabelle 22  
ab Seite 3



Farbwahl  
nötig!

Tabelle 17  
ab Seite 3

KSE-9

### Lesewelle

Die bequeme Lesewelle besteht aus einem festen Schaumstoffkern, der mit 2-farbigem, weichem Mikrofaserstoff bezogen ist. Der praktische Bezug ist abnehmbar und waschbar bis 30°C.

Lesewelle klein

Maße B/H/T: 70 x 50 x 40 cm

KSE-9 # 185,00 / **220,15 €**

Lesewelle groß

Maße B/H/T: 98 x 60 x 50 cm

KSE-10 # 208,00 / **247,52 €**

### Sitzkissenwagen

Passend für 24 Sitzkissen mit einer Stärke von 2 cm und einem Durchmesser von 35 cm.

Kissen bitte separat bestellen.

Maße B/H/T: 48 x 65 x 48 cm

SKW-KK1 174,00 / **207,06 €**

### 6er Set Sitzkissen

Schaumstoffkern mit abnehmbarem (Reißverschluss) und waschbarem Baumwollstoffbezug. Wird in den Farben blau, rot, grün und gelb geliefert.

SKW-KK1-SL1.. 64,00 / **76,16 €**

