



# Umkleidebänke

## Fix fertig!

### Komplett-Garderoben

mit SHL-Leiste, Sitzleisten aus natur lackiertem Holz und Schuhrost.

Sitzhöhe: 45 cm, Sitztiefe: je 35 cm, Gesamttiefe: 38 / 73 cm, Gesamthöhe: 155 cm



Wandmontage  
30,00 / 35,70\* €



### Einseitig

Breite: 100 cm, mit 6 Haken

UBK 100 H 257,00 / **305,83 €**

Breite: 150cm, mit 9 Haken

UBK 150 H 358,00 / **426,02 €**

Breite: 200 cm, mit 12 Haken

UBK 200 H 478,00 / **568,82 €**



### Doppelseitig

Breite: 100 cm, mit 12 Haken

UBK 100 HD 504,00 / **599,76 €**

Breite: 150cm, mit 18 Haken

UBK 150 HD 706,00 / **840,14 €**

Breite: 200 cm, mit 24 Haken

UBK 200 HD 946,00 / **1.125,74 €**

### Sicherheitshakenleiste

40 x 20 mm Ovalrohr-Frontblende mit abgeschirmten Dreifachhaken aus 8 mm Rundstahl. Sehr stabile, fest verschweißte Stahlkonstruktion, pulverbeschichtet.

Haken nach hinten,  
Breite: 50 cm, 3 Haken

SHL 50 79,00 / **94,01 €**

Haken nach hinten,  
Breite: 100 cm, 6 Haken

SHL 100 89,00 / **105,91 €**

Haken nach hinten,  
Breite: 150 cm, 9 Haken

SHL 150 109,00 / **129,71 €**

Haken nach hinten,  
Breite 200 cm, 12 Haken

SHL 200 169,00 / **201,11 €**



### Sitzbank

mit Sitzleisten aus natur lackiertem Holz. Montiert auf einer Stahlzarge, inkl. Schuhrost. Sitzhöhe: 45 cm, Sitztiefe: 35 cm

Breite: 100 cm

USB 100 H 159,00 / **189,21 €**

Breite: 150 cm

USB 150 H 229,00 / **272,51 €**

Breite: 200 cm

USB 200 H 303,00 / **360,57 €**

### Sitzbank - wandmontiert

Sitzhöhe: 45 cm, Sitztiefe: 35 cm. Montage nur an massive Wände. Lieferung ohne Sicherheitshakenleiste (bitte separat bestellen).

Breite: 100 cm

USB 100 HW 135,00 / **160,65 €**

Breite: 150 cm

USB 150 HW 203,00 / **241,57 €**

Breite: 200 cm

USB 200 HW 269,00 / **320,11 €**

### Montagen

MON30 Montage an massiven Wänden 30,00 / **35,70\* €**

MON 50 Abstandhalter Sockelleiste 15 mm 16,00 / **19,04\* €**

MONVER Verbindungsset für 2 Bänke 10,00 / **11,90\* €**



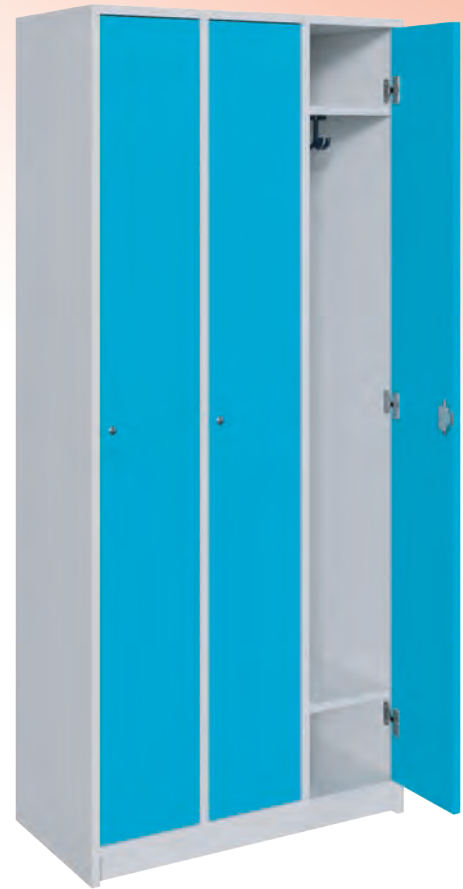
**NEU**

Frontdekore  
auf Wunsch!

45,00 / 53,55\*€

Farbwahl  
nötig!

Tabelle 1  
ab Seite 3



## Spindschränke mit 2 Einheiten

Die Schließfachschränke sind aus 19 mm melaminharzbeschichteter E1 Spanplatte gefertigt. In jedem Spindfach befindet sich ein fester Hutboden und darunter 1 Dreifachhaken.

### Spindschrank 2-reihig

mit 4 verschiedenschließenden Türen  
Maße B/H/T: 66 x 190 x 50 cm,

661924 633,00 / **753,27 €**

### Spindschrank 3-reihig

mit 6 verschiedenschließenden Türen  
Maße B/H/T: 98 x 190 x 50 cm,

981926 805,00 / **957,95 €**

### Spindschrank 4-reihig

mit 8 verschiedenschließenden Türen  
Maße B/H/T: 130 x 190 x 50 cm,

1301928 996,00 / **1.185,24 €**



## Spindschränke mit durchgehender Einheit

Die Schließfachschränke sind aus 19 mm melaminharzbeschichteter E1 Spanplatte gefertigt. Je Spindfach ist oben ein fester Hutboden, darunter 1 Dreifachhaken und im unteren Teil des Fachs ein Schuhboden untergebracht.

### Spindschrank 2-reihig

mit 2 verschiedenschließenden Türen  
Maße B/H/T: 66 x 190 x 50 cm,

661912 509,00 / **605,71 €**

### Spindschrank 3-reihig

mit 3 verschiedenschließenden Türen  
Maße B/H/T: 98 x 190 x 50 cm,

981913 619,00 / **736,61 €**

### Spindschrank 4-reihig

mit 4 verschiedenschließenden Türen  
Maße B/H/T: 130 x 190 x 50 cm,

1301914 748,00 / **890,12 €**

## Alles gut untergebracht...

### Sportschränke

Unsere Sportschränke erhalten Sie wahlweise mit oder ohne Haltestangen mit verschiedenen, verstellbaren Kleinteilehaltern.

Alle unsere Schränke werden durch ein Stangenriegelzylinderschloss per 3-Punkt-Verriegelung sicher abgeschlossen.

Besonders praktisch: die Ballkörbe verstauben nicht, nehmen keinen Schmutz von Bällen auf und haben vorne eine Aufkantung, welche die Bälle am Herausrollen hindert.



### Sportschrank zur Ballaufbewahrung

Mit 4 Einlegeböden mit Aufkantung. Die Lieferung erfolgt ohne Füllung.

#### 60er Tiefe

Maße B/H/T: 120 x 190 x 60 cm  
Türen 270° öffnend

SP 2 60      711,00 / **846,09 €**

#### 50er Tiefe

Maße B/H/T: 120 x 190 x 50 cm  
Türen 270° öffnend

SP 2      691,00 / **822,29 €**



### Sportschrank mit Boxen

Links 2 InBox-Container mit je 2 hohen Boxen "L" mit 2 schmalen, offenen Fächern. Rechts hat der Schrank 2 Böden mit einer kleinen Aufkantung und 1 Boden mit einer hohen Aufkantung für Bälle. Die Lieferung erfolgt ohne Füllung.

#### 60er Tiefe

Maße B/H/T: 120 x 190 x 60 cm  
Türen 270° öffnend

SP 5 60      804,00 / **965,76 €**

#### 50er Tiefe

Maße B/H/T: 120 x 190 x 50 cm  
Türen 270° öffnend

SP 5      781,00 / **929,39 €**



Für die großen Bälle:  
Fachboden mit hoher Aufkantung

## Sportschrank

Mit Mittelwand, auf jeder Seite 2 Böden und 1 Boden mit hoher Aufkantung.

### 60er Tiefe

Maße B/H/T: 150 x 190 x 60 cm

Türen 270° öffnend

**SP 6 60** 927,00 / **1.103,13 €**

### 50er Tiefe

Maße B/H/T: 150 x 190 x 50 cm

Türen 270° öffnend

**SP 6** 909,00 / **1.081,71 €**

Für die großen Bälle:  
Fachboden mit hoher Aufkantung



## Sportregal

Oben 1 Einlegeboden, unten Halterung für Reifen und Seile sowie Rahmen für Stäbe und Bälle. Die Lieferung erfolgt ohne Füllung.

Maße B/H/T: 102 x 180 x 40 cm

**SPR 1** 478,00 / **568,82 €**

Mobiler  
Stauraum!



## Gerätewagen

Zur Aufbewahrung von Gymnastikartikeln mit Transportrollen.

3 Böden mit Aufkantung B/H/T 85 x 7,5 x 50 cm

Die Lieferung erfolgt unmontiert.

Maße B/H/T: 85 x 85 x 50 cm

**17 00 20** # 369,00 / **439,11 €**

Mit Facheinteilung und Aufkantung



# Sportschränke

## Sportschrank mit Boxen

Mit 4 Ballkörben aus Drahtgeflecht, aufgekantet. Der Schrank hat oben 2 Böden und an den Türen ist er mit oder ohne Kleingerätehalter. Die Türen sind 270° zu öffnen und mit Stangenriegelzylinderschloss ausgestattet. Lieferung erfolgt ohne Füllung.

ohne Kleingerätehalter an den Türen,  
mit 24 InBoxen

Maße B/H/T: 130 x 190 x 60 cm

**SPGTS24K** 909,00 / **1.081,71 €**

mit Kleingerätehalter an den Türen,  
mit 24 InBoxen

Maße B/H/T: 130 x 190 x 60 cm

**SPGTS24KH** 961,00 / **1.143,59 €**

ohne Kleingerätehalter an den Türen,  
mit 12 hohen InBoxen

Maße B/H/T: 130 x 190 x 60 cm

**SPGTS12G** 909,00 / **1.081,71 €**

mit Kleingerätehalter an den Türen,  
mit 12 hohen InBoxen

Maße B/H/T: 130 x 190 x 60 cm

**SPGTS12GH** 961,00 / **1.143,59 €**



## Sportschrank mit Ballkörben

Mit 6 Ballkörben aus Drahtgeflecht, aufgekantet. Der Schrank hat oben 4 Böden und an den Türen ist er mit oder ohne Kleingerätehalter. Die Türen sind 270° zu öffnen und mit Stangenriegelzylinderschloss ausgestattet. Lieferung erfolgt ohne Füllung.

ohne Kleingerätehalter an den Türen  
Maße B/H/T: 130 x 190 x 60 cm

**SPG8GB** 792,00 / **942,48 €**

mit Kleingerätehalter an den Türen  
Maße B/H/T: 130 x 190 x 60 cm

**SPG8GBH** 842,00 / **1.001,98 €**

## Kletterbrücke

Die Kletterbrücke besteht aus verschiedenen Elementen. Kletternetzbahn, Hühnerleiter, Sprossenbahn, Turnleiter. Die Maße im aufgestellten Zustand betragen 2 m x 2 m x 45 cm. Material: Multiplex, Sprossen aus Hartholz.

16 00 66 # 828,00 / **985,32 €**

**NEU**



## Trapezböckchen Set

Das Set besteht aus Unterteil und abnehmbarem Oberteil. Die Seiten sind aus Multiplex und die Sprossen aus Hartholz gefertigt. Die Oberfläche ist mit einem rutschfesten Belag versehen. Das Unterteil ist 70 cm lang, 72 cm breit und 60 cm hoch, das Oberteil ist 63 cm lang, 38 cm breit und 9 cm hoch. Zusätzlich ist eine 207 cm lange und 45 cm breite Leiter im Set enthalten, die in die Sprossen eingehängt werden kann. Damit ist ein vielseitiger Einsatz dieser Turngeräte möglich.

2 Trapezböckchen mit Einhängeleiter

16 00 3031 # 886,00 / **1.054,34 €**



HOTR Maße der Einzelhocker, B/H/T:

- 1 Hocker 70 x 55 x 70 cm
- 2 Hocker 45 x 48 x 62 cm
- 2 Hocker 45 x 41 x 54 cm
- 2 Hocker 45 x 34 x 46 cm
- 2 Hocker 45 x 27 x 38 cm
- 2 Hocker 45 x 20 x 30 cm



## Turnbänke

Die Sitzflächen der Turnbänke bestehen aus Nadelholz, die Füße aus Hartholz.

An der Plattenunterseite befindet sich eine Leiste. Diese ermöglicht das Einhängen in Sprossenwände und Sprungkästen. An den Turnbankfüßen befinden sich rutschhemmende Gummischoner.

Die Bänke sind 27,5 cm breit und 35 cm hoch.

200 cm lang

10 00 01 # 322,00 / **383,18 €**

300 cm lang

10 00 03 # 405,00 / **481,95 €**



Sport

## Hockertreppe

Die einzelnen Hocker werden mit einer 18 mm starken Sperrholzsiebfilmpolplatte inkl. rutschhemmender Oberfläche gefertigt. Diese werden auf ein sehr stabiles Metallzargengestell aus Vierkantrohr 30 x 30 bzw. 40 x 30 mm montiert. Die Füße sind bei allen Hockern mit höhenverstellbaren Stellfüßen ausgestattet. Die Gestelle sind pulverbeschichtet. Inkl. Transportwagen: Sperrholzsiebfilmpolplatte mit rutschhemmender Oberfläche inkl. 4 Leichtlaufrollen, davon 2 mit Feststeller.

mit 11 Hockern, wie Abbildung

HOTR 1.112,00 / **1.323,28 €**

mit 6 Hockern

HOTR 6 606,00 / **721,14 €**

# Kletterwände

Endlos  
erweiterbar!

## Hoch hinaus!

Climbi Kletterwandkombination "Zugspitze"

CL-ZUG 1.886,00 / **2.244,34 €**

Montage

MON 375,00 / **446,25 €\***

### Climbi-Kletterwand „ZUGSPITZE“

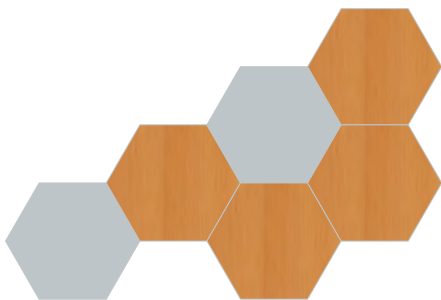
An dieser großzügig bemessenen Kletterwand haben gleich mehrere kleine Kletterer die Möglichkeit, sich so richtig auszutoben. Und der besondere Clou: Durch unser spezielles Wabensystem können Sie diese Wand passgenau in eine Ecke einfügen und durch unsere optional erhältlichen Einzelelemente in alle Richtungen beliebig erweitern.

Bestehend aus: 9 Waben, 4 halben Waben und 2 Dreiecken, **Ohne** Klettergriffe.  
Wandflächenbedarf: B/H: 3,80 x 2,06 m

**Bitte denken Sie an entsprechende Fallschuttmatten!**

Farbwahl  
nötig!

Tabelle 4  
ab Seite 3



### Kletterwand „KALMIT“

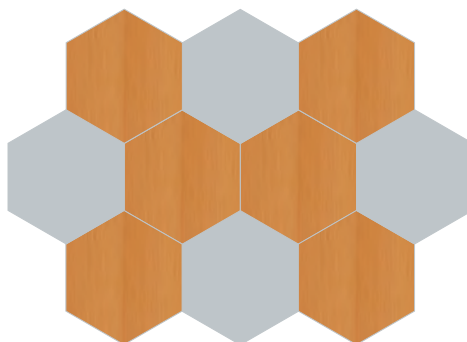
Set: 6 Waben, ohne Klettergriffe

Wandflächenbedarf B/H: 3,09 x 2,05 m

CL-KAL 909,00 / **1.081,71 €**

Montage

MON 150,00 / **178,50 €\***



### Kletterwand „FELDBERG“

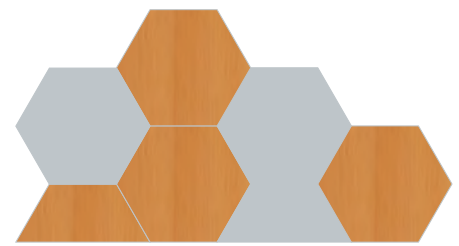
Set: 10 Waben, ohne Klettergriffe

Wandflächenbedarf B/H: 3,28 x 2,38 m

CL-FEL 1.522,00 / **1.811,18 €**

Montage

MON 250,00 / **297,50 €\***



### Kletterwand „ERBESKOPF“

Set: 5 Waben, 2 halbe Waben, ohne Klettergriffe

Wandflächenbedarf B/H: 3,28 x 2,38 m

CL-ERB 972,00 / **1.156,68 €**

Montage

MON 175,00 / **208,25 €\***



# Kletterwände



## Turnmatten

Turnmatte B/H/T: 200 x 6 x 100 cm,  
blau mit Lederecken

40 04 12 # 343,00 / **408,17 €**

Turnmatte B/H/T: 200 x 6 x 100 cm,  
blau mit Lederecken und Trageschlaufen

40 04 14 # 364,00 / **433,16 €**

Turnmatte B/H/T: 200 x 6 x 100 cm,  
blau mit Klettverband

40 04 18 # 282,00 / **335,58 €**



**Climbi Set 10**, 10 Klettergriffe  
verschiedene Formen in verschiedenen Farben

CL-GR10 66,00 / **78,54 €**

**Climbi Set 20**, 20 Klettergriffe  
verschiedene Formen in verschiedenen Farben

CL-GR20 133,00 / **158,27 €**

**Climbi Set 30**, 30 Klettergriffe  
verschiedene Formen in verschiedenen Farben

CL-GR30 199,00 / **236,81 €**

## Kletterwand „Nebelhorn“

- aus 2 Rechteckwandplatten mit je 24 Befestigungspunkten für Klettergriffe.
- Klettergriffe und Matten separat bestellen!
- Wandflächenbedarf: B/H: 1,90 x 2,00 m

CL-NEB 595,00 / **708,05 €**

Montage

MON 108,00 / **128,52 €\***

## Kletterwand Rechteck einzeln

- mit 24 Befestigungspunkten für Klettergriffe
- Maße B/H: 0,95 x 2,00 m

CL-RE95 304,00 / **361,76 €**

## Kletterwand „Alpspitze“

- aus 3 Rechteckwandplatten mit je 24 Befestigungspunkten für Klettergriffe und 2 halben Waben mit je 3 Befestigungspunkten. Klettergriffe und Matten separat bestellen!
- Wandflächenbedarf: B/H: 2,85 x 2,41 m

CL-ALP 1.099,00 / **1.307,81 €**

Montage

MON 180,00 / **214,20 €\***



## Einzelelemente

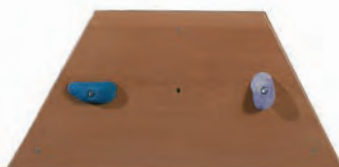
18 mm Birke Multiplexplatten, lackiert und mehrfach geschliffen – dadurch keine Splittergefahr. Klettergriffe separat bestellen!



## Climbi „Dreieck“

Kantenlänge 47,5 cm, Höhe ca. 24 cm,  
1 Befestigungspunkt für Klettergriff.  
Bohrungen zur Wandmontage vorhanden,  
das Montagematerial ist im Preis enthalten.

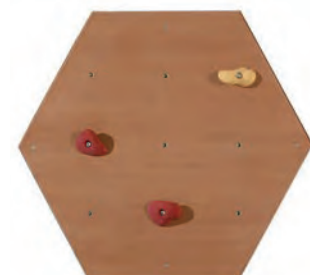
CL-DR 74,00 / **88,06 €**



## Climbi „halbe Wabe“

Kantenlänge 47,5 cm, Höhe 41 cm,  
3 Befestigungspunkte für Klettergriffe.  
Bohrungen zur Wandmontage vorhanden,  
das Montagematerial ist im Preis enthalten.

CL-HW 106,00 / **126,14 €**



## Climbi „Wabe“

Kantenlänge 47,5 cm, Höhe 82 cm,  
9 Befestigungspunkte für Klettergriffe.  
Bohrungen zur Wandmontage vorhanden,  
das Montagematerial ist im Preis enthalten.

CL-GW 152,00 / **180,88 €**

# Schaumstoff

## Kunstlederelemente Set 1

Bestehend aus den Elementen: Wellentreppe, hohes Podest und Treppe

Maße B/H/T: 240 x 30 x 60 cm

Sie sparen 5 % gegenüber dem Einzelbezug!

**KLE-SET1V2 # 367,00 / 436,73 €**



3 Elemente  
im günstigen Set!

## Kunstlederelemente Set 2

Bestehend aus den Elementen: Rampe, Berg, Tal, hohes Podest und Treppe

Maße B/H/T: 210 x 30/45 x 210 cm

Sie sparen 5 % gegenüber dem Einzelbezug!

**KLE-SET2V2 # 553,00 / 658,07 €**



Farbwahl  
nötig!

Tabelle 14  
ab Seite 3

2-farbige  
Gestaltung der Elemente  
zum gleichen Preis!



5 Elemente im günstigen Set!

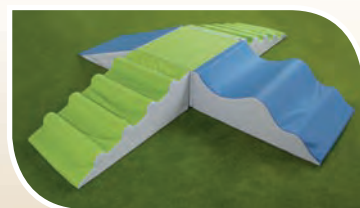
## Kunstlederelemente Set 3

Bestehend aus den Elementen: Rampe, Buckeltreppe eckig, Buckeltreppe rund, Wellentreppe und hohes Podest

Maße B/H/T: 240 x 30 x 240 cm

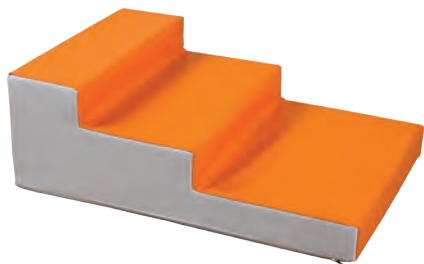
Sie sparen 5 % gegenüber dem Einzelbezug!

**KLE-SET3V2 # 638,00 / 759,22 €**



5 Elemente im günstigen Set!

# Schaumstoff-Balanciergeräte



## Treppe

3 Stufen, 10, 20 und 30 cm Höhe.

Maße B/H/T: 90 x 30 x 60 cm

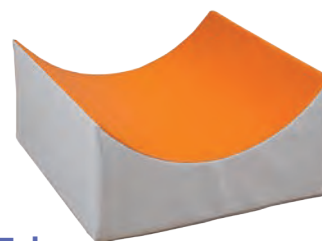
**KLE-TREV2** # 132,00 / **157,08 €**



## Berg

Maße B/H/T: 60 x 30/45 x 60 cm

**KLE-BERGV2** # 115,00 / **136,85 €**



## Tal

Maße B/H/T: 60 x 15/30 x 60 cm

**KLE-TALV2** # 115,00 / **136,85 €**



## flaches Podest

Maße B/H/T: 60 x 15 x 60 cm

**KLE-FPOV2** # 80,00 / **95,20 €**



## hohes Podest

Maße B/H/T: 60 x 30 x 60 cm

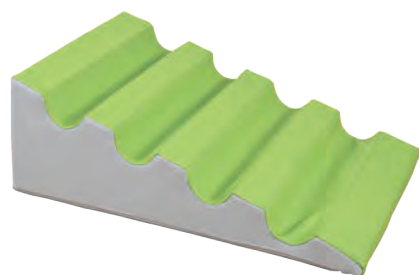
**KLE-HPOV2** # 105,00 / **124,95 €**



## Tor

Maße B/H/T: 60 x 30 x 60 cm

**KLE-TORV2** # 132,00 / **157,08 €**



## Buckeltreppe eckig

Maße B/H/T: 90 x 30 x 60 cm

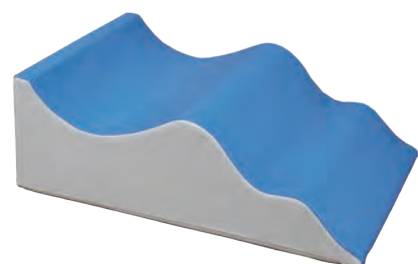
**KLE-BTEV2** # 151,00 / **179,69 €**



## Buckeltreppe rund

Maße B/H/T: 90 x 30 x 60 cm

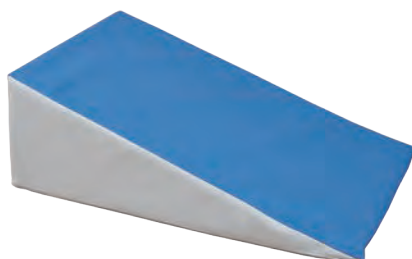
**KLE-BTRV2** # 151,00 / **179,69 €**



## Wellentreppe

Maße B/H/T: 90 x 30 x 60 cm

**KLE-WTRV2** # 149,00 / **177,31 €**



## Rampe

Maße B/H/T: 90 x 30 x 60 cm

**KLE-RAMV2** # 115,00 / **136,85 €**



## Tunnel

Maße B/H/T: 60 x 60 x 60 cm

**KLE-TUNV2** # 159,00 / **189,21 €**



## Bausatz Set 1 (Farben wie Abbildung)

mit weichem Kern und abwischbarer Kunstlederhülle.

Bestehend aus: Brücke B/H/T 90 x 30 x 30 cm, Halbzylinder 30 cm hoch, 2 Dächer B/H/T 30 x 30 x 30 cm, Quader B/H/T 60x30x30 cm

**KSE-BS1** # 168,00 / **199,92 €**



## Bausatz Set 2 (Farben wie Abbildung)

mit weichem Kern und abwischbarer Kunstlederhülle.

Bestehend aus: 1 Quader B/H/T 60 x 30 x 30 cm, 2 Quader B/H/T 60 x 30 x 15 cm, 2 Halbzylinder B/H/T 60 x 30 x 15 cm

**KSE-BS2** # 168,00 / **199,92 €**

# Tanzspiegel

## Schau an!

Ob Sie sich für unseren Lauf-Lern-Spiegel oder die Spiegelwand entscheiden – beide Systeme unterstützen die Kinder spielerisch dabei, ihre Bewegungen durch Selbstbeobachtung zu kontrollieren und zu verbessern.

### Spiegelwand

Spiegelfläche aus 4 mm-Glas, hinterlegt mit splitterbindender Sicherheitsfolie auf 16 mm starker Trägerplatte. Alle Glaskanten geschliffen.

Abschlussleisten oben und unten aus massivem 40 x 40 mm Buche-Profilholz. Die Wand ist in der Horizontalen endlos erweiterbar.

Maße je Element B/H: 90 x 140 cm

**SP WE 914** 297,00 / **353,43 €**

### Lauflernspiegel

Rahmen aus massiver Buche, Spiegelement 4 mm stark und mit Sicherheitsfolie hinterlegt.

Maße B/H: 160 x 80 cm

**SPILL** 273,00 / **324,87 €**

Maße B/H: 120 x 120 cm

**SPILL 120** 284,00 / **337,96 €**

Aluminiumhaltestange für 160 cm Spill

**SPILL ST** 61,00 / **72,59 €**

Greif-, Tast- und Spielelemente, auf der Stange aufsteck- und verschiebbar. Set mit 5 verschiedenen Holzapplikationen

**SPILL AS** 61,00 / **72,59 €**



Wand-  
montage  
45,00 / 53,55\*€

